



Редактор шаблонов карт компании Collis

Управляйте процессом определения профиля Вашей карты

Ускорьте тестирование и сертификацию Ваших карт стандарта EMV

Тестируйте Ваши терминалы с помощью созданных Вами карт

Рост количества смарт-карт

Смарт-карты стандарта EMV обеспечивают более защищённую обработку транзакций с использованием карт. Выпуск таких смарт-карт растёт во всём мире. Причиной такого перехода на чиповые технологии является рост случаев мошенничества во всём мире при использовании существующих магнитных карт. Стандартизация чиповых технологий будет гарантировать, что смарт-карты можно будет использовать везде.

Для стимулирования выпуска смарт-карт стандарта EMV эквайеры и продавцы также ускоряют распространение чиповых терминалов (торговых терминалов и банкоматов). Переход от прокатывания к чиповой технологии может показаться небольшим изменением для владельца карты, но это огромная операция подверженная определённым рискам.

Тщательное тестирование минимизирует эти риски и сокращает время выхода на рынок терминалов и карт. Перед выполнением таких огромных операций нужно обязательно использовать высококачественные тестовые инструменты.

Редактирование карт

Редактор шаблонов карт компании Collis является логическим дополнением к линейке высококачественных решений компании Collis для платёжных систем. Являясь

полнофункциональным продуктом для редактирования данных карт стандарта EMV, он позволяет пользователю создавать новые или редактировать существующие шаблоны карт. Это можно делать путём простого импорта существующего шаблона, который затем можно модифицировать для создания неограниченного количества критериев для тестирования карт.

Такой продукт может быть полезен на обеих сторонах цепочки прохождения платежа. Эмитенты могут использовать его совместно с инструментом компании Collis для сертификации персонализации по стандарту EMV при подготовке и проверке данных. На другой стороне цепочки приобретатели могут использовать его для построения образов карт, которые могут использоваться с имитатором карт компании Collis для тестирования терминалов. В результате получается очень гибкое решение, дающее эмитентам и приобретателям максимальную гибкость и дополнительные преимущества при тестировании карт и терминалов.

Редактор шаблонов карт компании Collis – основные преимущества

- Простота управления профилями и шаблонами Ваших карт
- Мгновенная проверка вновь созданных профилей
- Тестирование терминалов с помощью созданных Вами карт
- Интуитивно понятный эффективный графический интерфейс пользователя
- Оперативная доступность всей необходимой справочной информации по стандарту EMV

ARCOM Group

Россия, 115093, Москва, ул. Люсиновская, 36, стр.1/ 191015, Санкт-Петербург, Шпалерная, 51
Тел/факс: /495/812/363-31-13, www.arcom-group.com

Обслуживание обеих сторон

“Решение компании Collis обеспечивает имитацию настоящих карт – оно подобно использованию настоящих физических карт. Платформа эмулирует все функции реальной чиповой карты стандарта EMV и помогает осуществлять платежи во всём мире с высокой надёжностью, соответствует чиповым продуктам стандарта EMV, которые будут долго существовать на рынке.”

Джамал Д. Авод (Jamal J. Awad), Вице-президент, Стратегические решения и решения сторонних производителей, компания **Global Payments Canada**

“Для нас инструмент компании Collis для сертификации персонализации по стандарту EMV означает уверенность... Ранее я пробовал работать с другими инструментами, и я могу сказать, что эти люди действительно ушли далеко вперёд.”

Джозеф А. Хаскоур (Joseph A. Haskour), Менеджер, Проекты и разработки, **Национальный банк Катара**

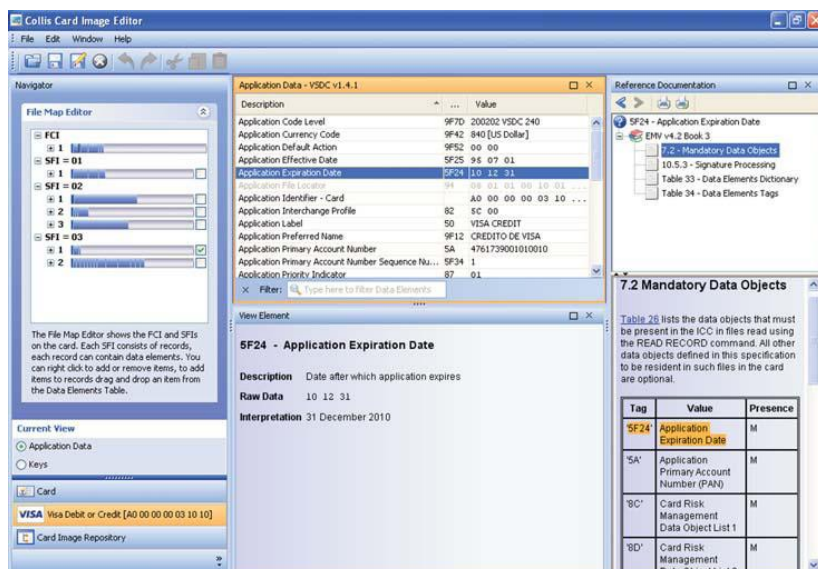
Ценность для эмитентов

Как эмитент или бюро персонализации, Вы постоянно ведёте тяжёлую борьбу против сертификации типов карт. Создание реальных тестовых карт очень дорого и требует больших затрат времени только для того, чтобы убедиться в том, что они не могут быть сертифицированы. Редактор шаблонов карт компании Collis может помочь Вам избежать этой продолжающейся борьбы. Теперь Вы можете взять шаблон карты, модифицировать его и выполнять неограниченное количество тестов, прежде чем производить настоящую карту. Это дружественный пользователю и полнофункциональный программный продукт, позволяющий легко редактировать существующие шаблоны карт или создавать новые. Вновь созданные шаблоны могут быть снова сертифицированы с помощью инструмента компании Collis для сертификации персонализации по стандарту EMV, чтобы ещё больше упростить процесс тестирования в среде разработки. Сертифицированные шаблоны карт затем могут быть экспортированы во внутреннюю систему или переданы для тестирования на местах, устраняя таким образом необходимость производить реальные карты для каждого нового теста.

Ценность для эквайеров

Если Вы представляете в платёжной сети сторону эквайера, то, возможно, Вы уже знакомы с трудностями тестирования терминалов (торговых терминалов и банкоматов) с помощью физических карт. Такие риски, как повреждение или потеря карты, расходы на распространение существенно усложняют ситуацию. Добавьте сюда сложности, связанные с получением специфичных тестовых карт для выполнения требований к специальным тестам, и станет ясно, почему редактор образов карт компании Collis может стать Вашим лучшим новым другом. С редактором шаблонов карт компании Collis Вы можете сохранить набор данных как образ карты. При использовании совместно с имитатором карт компании Collis Card Вы можете затем создать набор имитированных карт для тестирования терминалов. Это может существенно ускорить процесс тестирования и позволяет Вам быстро производить множество шаблонов карт. Такой подход даёт более гибкий способ тестирования терминалов, так как Вы не ограничены необходимостью ждать получения специальных тестовых карт. Если необходимо, можно также экспортировать данные, которые могут быть использованы в создании физических тестовых карт.

Редактор образов карт компании Collis



ARCOM Group

Россия, 115093, Москва, ул. Люсиновская, 36, стр.1/ 191015, Санкт-Петербург, Шпалерная, 51
Тел/факс: /495/812/363-31-13, www.arcom-group.com

Простота редактирования

Основы редактора

Способность редактора шаблонов карт компании Collis выборочно редактировать отдельные элементы данных достигается путём использования интуитивно понятного и простого для навигации графического интерфейса пользователя.

При перемещении по редактору карт компании Collis Вы можете просматривать и редактировать отдельные элементы данных в шаблоне карты, а также управлять ими. Инструмент позволяет редактировать в реальном времени, что обеспечивает проверку синтаксиса и множество специальных редакторов, включая редактор CVM (Метод верификации карт), редакторы Task 1 и 2, редактор DOL (Список объектов данных). Вы можете также добавлять новые элементы и удалять существующие.

Вы также можете просматривать детализацию любого элемента данных. Каждый элемент анализируется, разбивается на компоненты и показывается в удобном для понимания виде.

Мастер образов карт

Профиль образа чиповой карты – это указанный эмитентом список параметров карты стандарта EMV, хранящийся в чипе. Мастер образов карт в редакторе образов карт компании Collis является «разновидностью универсального консультанта по стандарту EMV», и объединяет в одном инструменте весь соответствующий опыт и все знания. Его целью является максимальное упрощение проектов создания профилей карт. Такой подход существенно ускоряет процесс и сокращает расходы. Мастер собирает все требования к чипу стандарта EMV и преобразует эти требования в полностью совместимый образ чипа стандарта EMV, готовый к сертификации и производству карт.

Поддерживаемые форматы файлов

Редактор шаблонов карт компании Collis поддерживает следующие форматы файлов:

- MC XML (для сертификации данных по стандарту EMV в инструменте компании Collis для сертификации персонализации по стандарту EMV, совместим с MasterCard CIET Tool)
- Collis XML (для имитации карт стандарта EMV в имитаторе карт компании Collis)
- VPA XML (популярный формат, используемый Visa Personalisation Assistant; может использоваться для множества различных целей, включая подготовку данных и сертификацию персонализации физических карт).

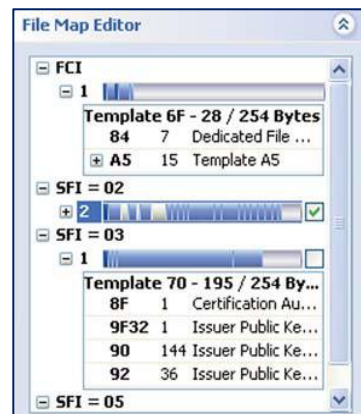
Обзор ссылок

Редактор шаблонов карт компании Collis имеет точные ссылки на соответствующие документы спецификации EMV. Когда пользователь выбирает конкретные теги, ему показываются соответствующие разделы в документах спецификации EMV.

Основные функциональные возможности

- Поддержка нескольких приложений
- Контекстно-зависимый поиск в справочной документации
- Поддержка национальных приложений, работающих по стандарту EMV
- Полная интерпретация элементов данных EMV, Visa, MasterCard
- Способность редактировать образы карт, шаблоны карт, структуру карт, среду платёжной системы для контактных и бесконтактных карт
- Интегрированный браузер для просмотра образов карт /репозитория шаблонов
- Поддержка контактных и бесконтактных карт.

Редактор карты файла



Редактор шаблонов карт компании Collis – Взаимодействие на обеих сторонах



Гарантия доверия при тестировании терминалов и карт

Краткая информация о продуктах

- **Collis Card Image Editor - Редактор образов/шаблонов карт компании Collis**
(Код для ссылки: CCIE-P1)
Рекомендуется для эмитентов
- **Collis EMV Personalisation Validation Tool**
Инструмент компании Collis для сертификации персонализации по стандарту EMV
(Код для ссылки: C-PVT-P1)
Рекомендуется для эквайеров
- **Collis Card Simulator - Имитатор карт компании Collis**
(Код для ссылки: CCS-P1)

Дополнительные продукты

- **Collis Brand Test Tool - Инструмент компании Collis для тестирования брендов**
(Код для ссылки: CBTT-P1)
- **Collis payWave Test Tool - Инструмент компании Visa для тестирования технологии payWave**
(Код для ссылки: VpTT-P1)
- **Collis CardSpy - Инструмент компании Collis для скрытого наблюдения за картами**
(Код для ссылки: CHTT-P1)
- **Collis Personalisation Validation for Production - Инструмент компании Collis для сертификации персонализации в производстве**
(Код для ссылки: C-PVT-Prod1)
- **Collis Host Test Tool – Инструмент компании Collis для тестирования хостов**
(Код для ссылки: CPPE-P1)

Услуги

- **Collis Brand Certification Service - Услуги компании Collis по сертификацию брендов по стандарту EMV**
- **Collis Chip Profile Definition Service - Услуги компании Collis по созданию профилей чипов по стандарту EMV**

Обучение

Обучение стандарту

- **EMV Executive Summary - Краткая информация для руководства о стандарте EMV**
(Код для ссылки: EMV-ES)
- **EMV Expert Course - Курс для экспертов по стандарту EMV**
(Код для ссылки: EMV-EC)

Обучение платежам бесконтактными картами и мобильным платежам

- **Executive Summary- Краткая информация для руководства о стандарте EMV**
(Код для ссылки: CLMP-EXE)
- **Expert Course - Курс для экспертов по стандарту EMV**
(Код для ссылки: CLMP-EXP)

О компании Collis

Гарантия доверия в технологии

Компания Collis является лидером в области технологии защищённых транзакций.

Компания Collis предлагает профессиональные услуги и новейшие продукты для различных финансовых организаций, правительственных учреждений, телекоммуникационных и транспортных систем во всём мире.

Основанная в 1997 году, компания Collis является членом основных руководящих ассоциаций и имеет официальное признание таких организаций, как Visa, MasterCard, JCB, EMVCo и многих других.

Аккредитованная компанией MasterCard для проведения обучения работе с микрочипами и оказания консультационных услуг, компания Collis сертифицирована на соответствие стандарту ISO 9001.

Компания ARCOM Group – официальный дистрибутор в России и СНГ

Россия, 115093, Москва, ул. Люсиновская, 36, стр.1
телефон: **+7 495 363 3113**
факс: **+7 495 363 3113**
e-mail: site@arcom-group.com



ARCOM Group

Россия, 115093, Москва, ул. Люсиновская, 36, стр.1/ 191015, Санкт-Петербург, Шпалерная, 51
Тел/факс: /495/812/363-31-13, www.arcom-group.com